



MARUTAKE BUILDING NIIGATA

マルタケビル株式会社

〒950-0087
新潟県新潟市中央区東大通 1丁目4-1
マルタケビル3階

TEL: 025-245-1311
<http://www.marutakebuilding.jp/>

MARUTAKE BUILDING NIIGATA

新潟駅・万代口から徒歩1分の好立地。

1964年から新潟駅前の顔として親しまれてきた「マルタケビル」が、全面建替えを行い新しく生まれ変わりました。2020年開業した新生マルタケビルはホールを完備し、オフィスなどが入居しており、人と情報が行き交う新潟駅前で、コミュニティハブとして機能しています。

基本設備／引渡し条件等

個別設備／条件(オフィスフロア)

床仕上 / 構造 OAフロアh100 + タイルカーペット敷

E L V 乗用3基

天井高 2,700mm

共通設備／条件

電気設備 **受変電** 高圧受電設備 6.6KVA 1回線受電

空調設備 **空調方式** ガスエンジンヒートポンプエアコン

防災設備 **消火** 屋内消火栓設備・連結送水管

防災設備 自動火災報知設備、非常照明設備、誘導灯、機械排煙設備、非常放送設備

光通信設備 MDFまで引込予定

工事区分 工事区分の詳細につきましては、別途お問い合わせください。

※今後の事業進捗に伴い、記載の内容が変更となる可能性があります。

計画概要

名称	マルタケビル
所在地	新潟県新潟市中央区東大通 1丁目4-1
交通	JR新潟駅 徒歩1分
敷地面積	994.59㎡
建物延床面積	6,166.10㎡
階数・構造	地上8階・鉄骨造(免震構造) ※建築基準法上は9階建てとなる可能性があります。
主要用途	事務所一部店舗他
建築主	マルタケビル株式会社
設計者	株式会社 安井建築設計事務所
施工者	鹿島建設株式会社
竣工	2020年1月

賃貸条件

基本条件

区分	貸室賃借料/坪	共益費/坪	敷金/坪	
オフィス	応相談	応相談	応相談	(消費税別)
駐車場	近隣提携駐車場及び近隣紹介駐車場有			

その他

契約種別	(普通 or 定期) 賃貸借契約	解約予告	6か月前予告(予定)
契約期間	オフィスフロア 5か年(応相談)		
	更新後の契約期間(応相談)		
備考	お申し込みに関する詳細は、別途お問合せください。		
	本紙記載事項は、予告なく変更する場合があります。		

新潟駅から一番近いオフィス。
あなたのビジネスを応援します。

Design デザイン

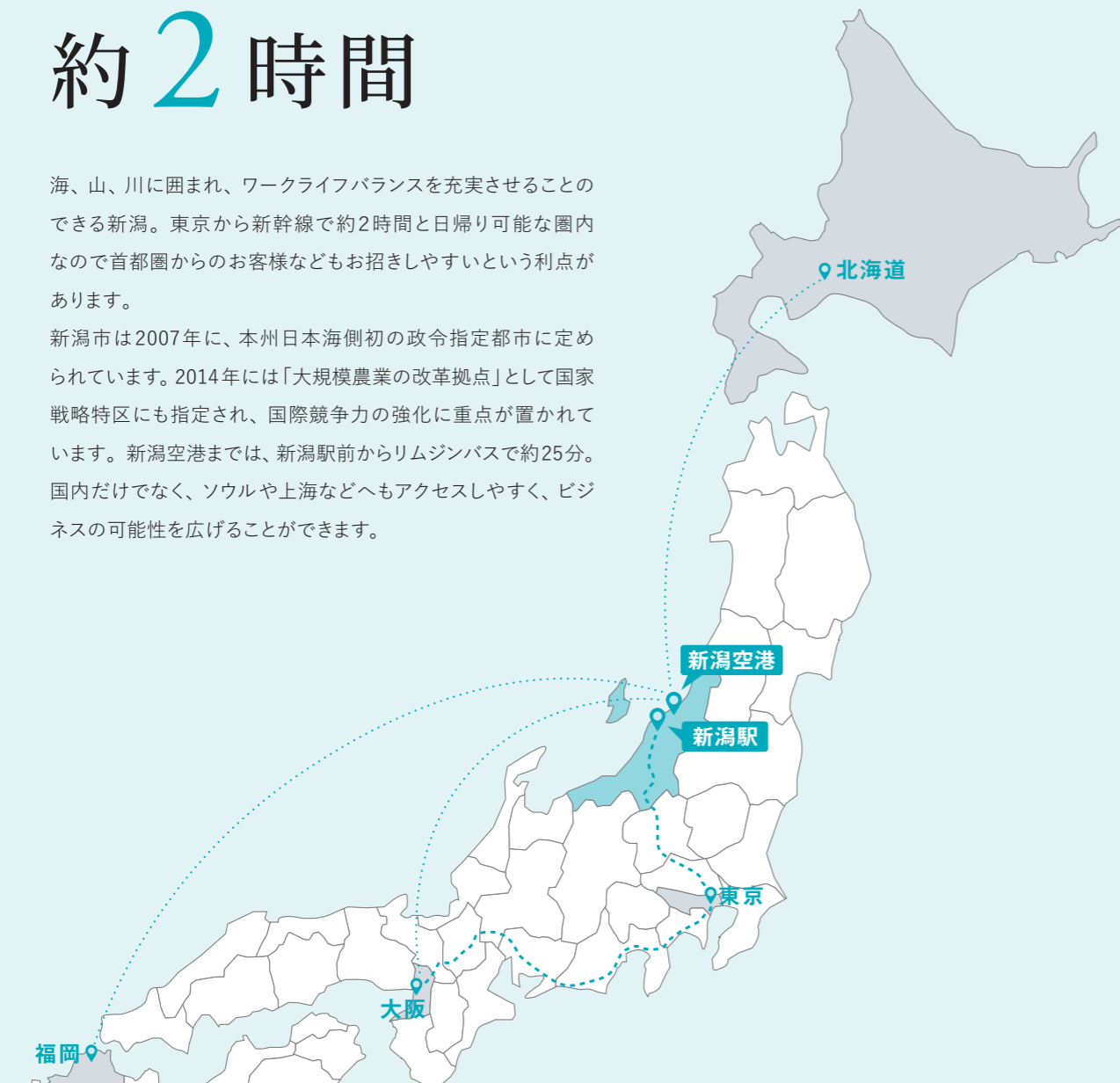
ビルの外観は、国の重要文化財にも指定されている「萬代橋」をモチーフにしています。石を使った重厚感のある外壁で、訪れる人々の目をひき、オフィスへの信頼感もアピールしてくれることでしょう。歴史を受け継ぎながらも、現代的にアレンジされたアーチ窓が印象的です。



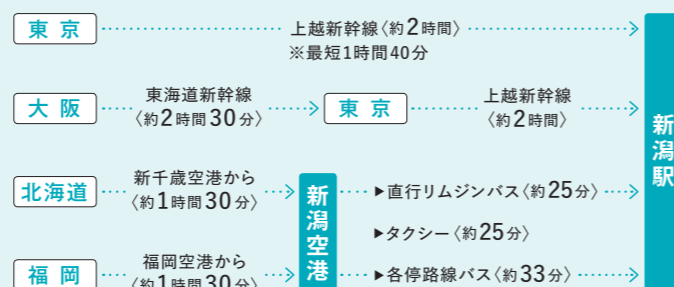
東京駅から新幹線で 約2時間

海、山、川に囲まれ、ワークライフバランスを充実させることのできる新潟。東京から新幹線で約2時間と日帰り可能な圏内なので首都圏からのお客様などお招きしやすいという利点があります。

新潟市は2007年に、本州日本海側初の政令指定都市に定められています。2014年には「大規模農業の改革拠点」として国家戦略特区にも指定され、国際競争力の強化に重点が置かれています。新潟空港までは、新潟駅前からリムジンバスで約25分。国内だけでなく、ソウルや上海などへもアクセスしやすく、ビジネスの可能性を広げることができます。



▼主要都市から新潟までのアクセス所要時間



マルタケビル リニューアル

1964年にマルタケビルが建設されてから50年以上が経過し、安全性に考慮して全面建替えに着手。
2020年に、新しいマルタケビル竣工。
新潟駅前の新しい顔として、ビジネスパーソンや地元の方々に「出会い」や「学び」を提供する場所を創造いたします。



2000

2007

2020

新潟駅再開発事業

政令指定都市移行

東京オリンピック

昔も、今も、
新潟駅前ランドマークです。

マルタケビルは、
建替え以前も新潟駅前のランドマークとして新潟市民に親しまれてきました。



マルタケビル誕生

1964年に設立されたマルタケビル。
当時、現在の東映ホテル・弁天公園付近にあった新潟駅が移転するとの情報を得て、将来の発展を見込んだ創業者田中竹二郎が決断し、土地を購入して開業いたしました。
下層階は「まるたけデパート」としてオープンし、古町の老舗や製薬メーカーなどが入居していました。
その後、新潟駅周辺は古町に匹敵する繁華街に発展。
入居する飲食店は、仕事帰りのビジネスパーソンの憩いの場所となりました。

1964

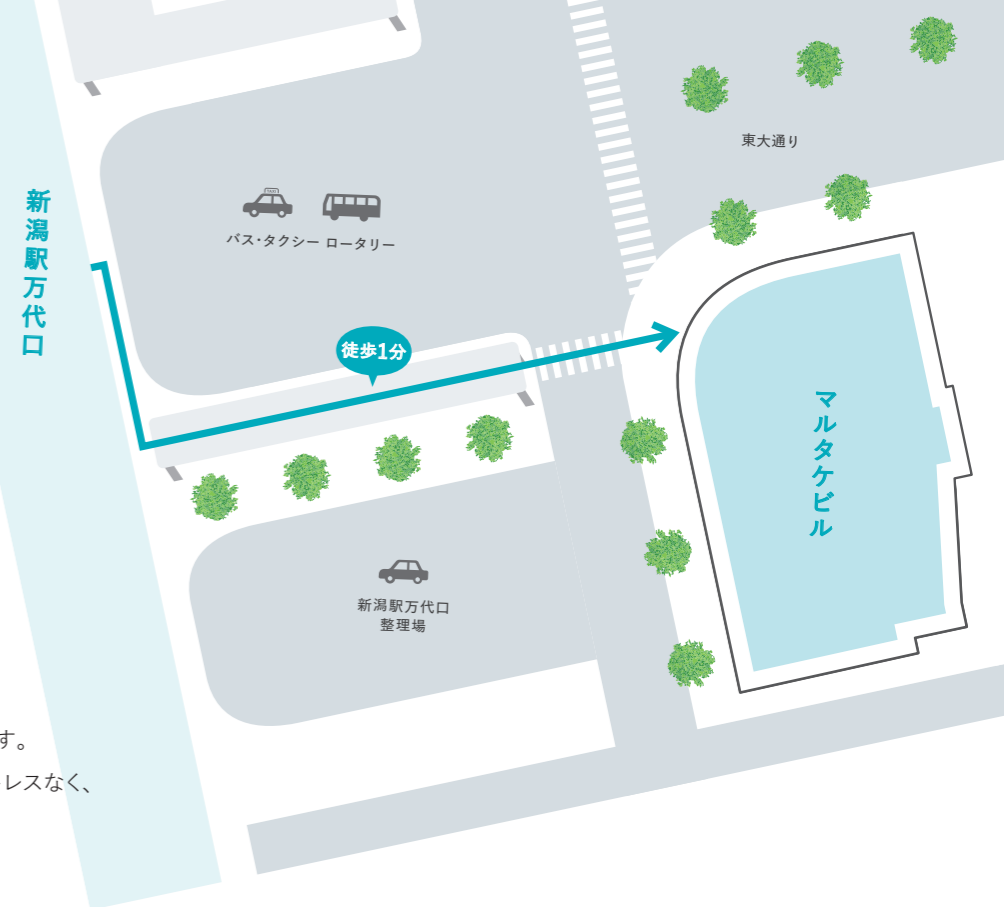
東京オリンピック

1982

上越新幹線開通

新潟駅を出て 徒歩1分

マルタケビルは新潟駅万代口から徒歩1分。
駅を出てすぐ目に飛び込んでくるランドマークです。
新潟県内はもちろん、首都圏からのお客様もストレスなく、快適にアクセスいただけます。



市内アクセス情報

1 万代シティバスセンター

- バス 約5分
JR新潟駅万代口バスターミナルから新潟交通バス「万代シティ」バス停下車
- 徒歩 約7分
JR新潟駅万代口から万代バスセンターまで

2 新潟市中央区役所 (NEXT21)

- バス 約10分
JR新潟駅万代口バスターミナルから新潟交通バス「古町」バス停下車
- タクシー 約7分
JR新潟駅万代口タクシー乗り場から新潟市中央区役所まで

3 新潟県庁

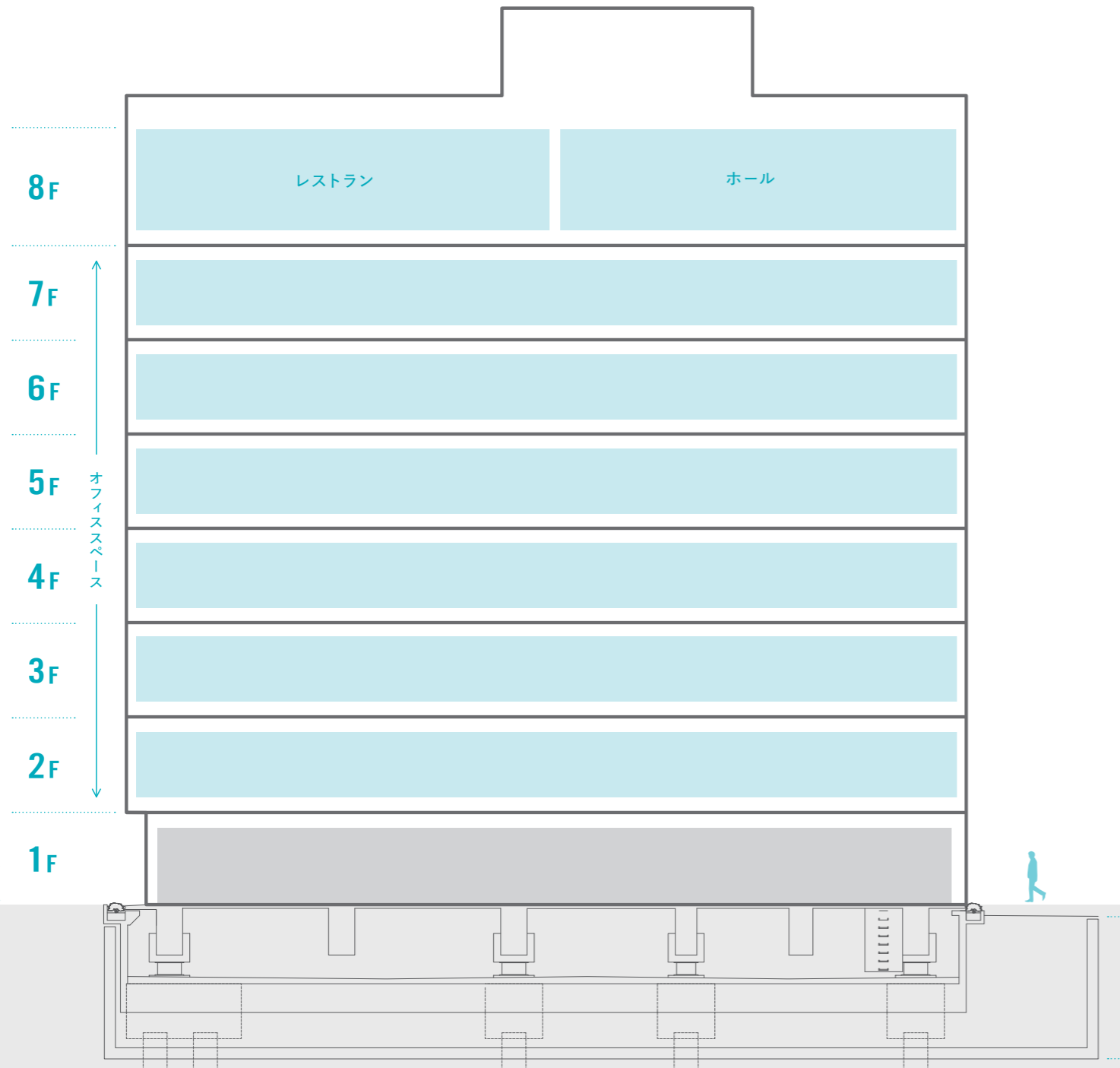
- バス 約20分
JR新潟駅万代口バスターミナルから新潟交通バス「S3 水島町線」乗車「県庁前」バス停下車
- タクシー 約10分
JR新潟駅万代口タクシー乗り場から新潟県庁まで

4 新潟空港

- バス 約25分
JR新潟駅南口バスターミナルから新潟空港直行リムジンバス乗り場(5番線)より
- タクシー 約25分
JR新潟駅万代口タクシー乗り場から新潟空港まで

人と情報が集い、交わる。

マルタケビルはオフィスとしての機能だけでなく、ホールやミーティングスペース、レストランなども完備した人と情報が集い、交わるコミュニティプレイスです。



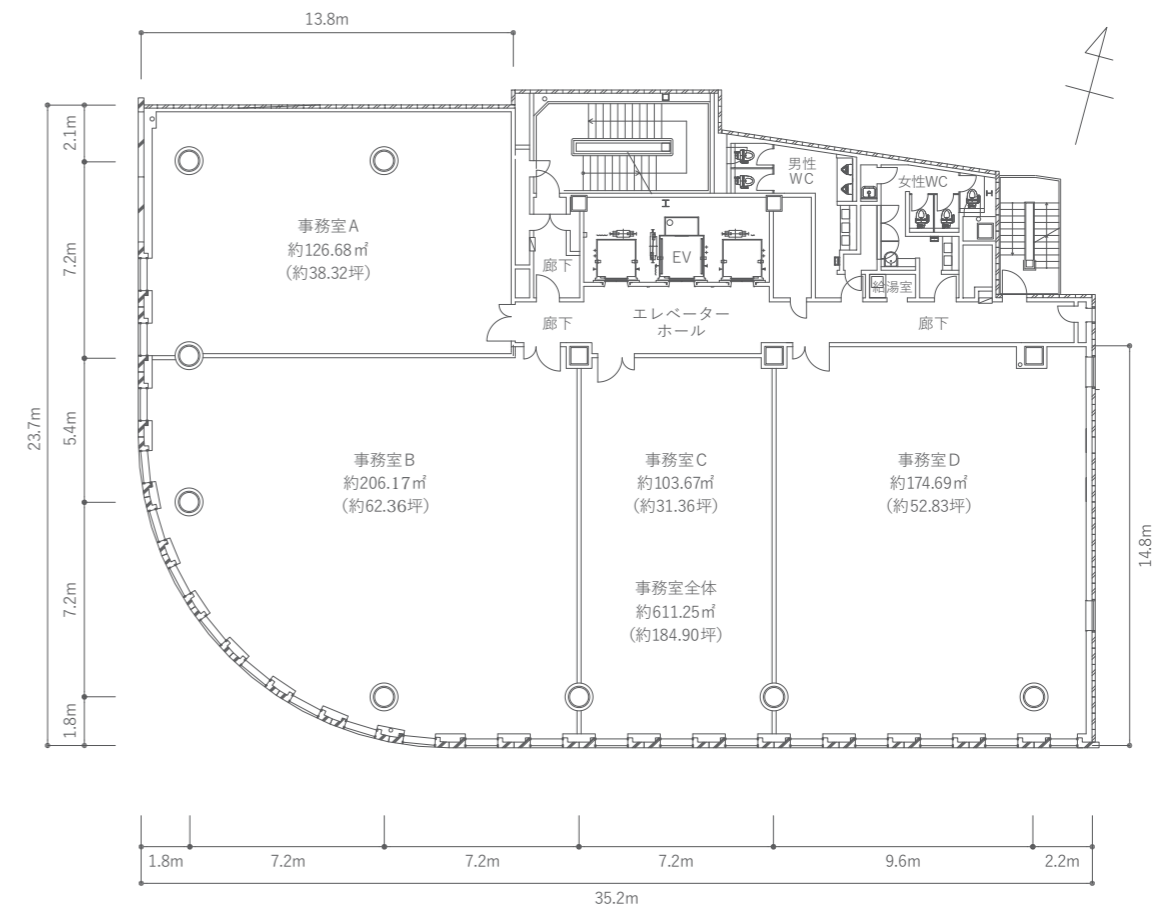
2-7F

基準階平面図



内観イメージ

↑ 万代方面



↓ 新潟駅方面

FLOOR PLAN - フloorプラン -

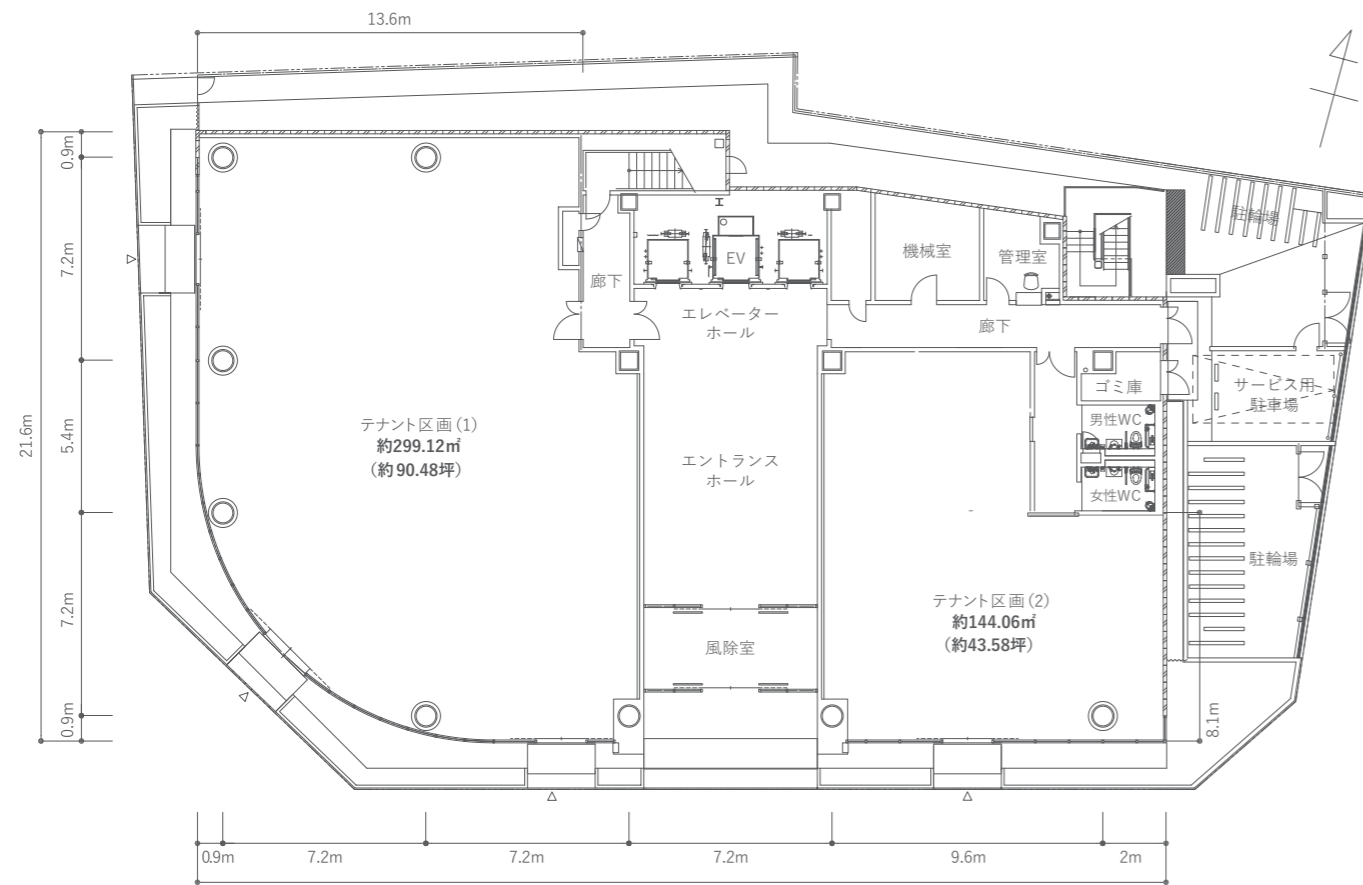
1F

1階平面図



内観イメージ

↑ 万代方面



↓ 新潟駅方面

8F

ホール

ホール完備。音響にこだわり、ビジネス・カンファレンスやコンサートなど各種イベントを開催していただくことができます。



8F

レストラン

活力のある仕事のために、朝、昼、夜と働く人が毎日食べて健康的になるメニューを提供します。



7F

2F

オフィススペース

先進的な免震機構に加え、非常用電源やセキュリティ体制を備えます。もしもの時にも、オフィス利用企業様の事業継続性を確保し、ビジネスに貢献します。



※画像はイメージです。



免震構造

事業継続性を確保するために、防災機能に力を入れています。様々な災害に対するリスクを最低限に抑えるための自家発電機や、民間オフィスビルとして新潟県内では初めての免震機構を備えています。

1

共用スペース

ホール・会議室・レストラン

ビル内にはホール、会議室、レストランを完備しています。ホールではカンファレンスやコンサートなど各種イベントの開催が可能。ミーティングスペースは、お客様との打合せなどにご利用いただけます。またレストランでは、オフィスに集う人々の健康を考慮したメニューを提供する予定です。



※画像はイメージです。

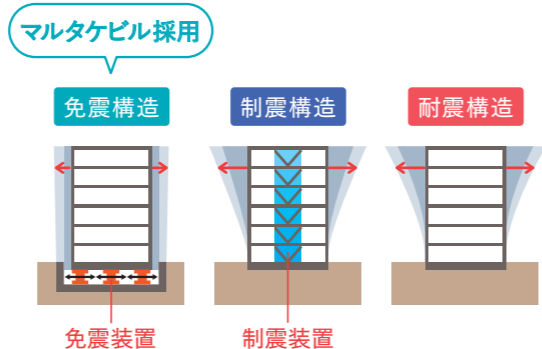
2

防災

免震・自家発電・BCPを考慮

マルタケビルでは民間オフィスビルとして新潟県内では初めての免震機構を採用しており、安心・安全にビジネスをご継続いただけます。

また災害時の停電によるリスクを考慮し、自家発電装置も完備しています。万一のときにも被害を最小限に抑え、早期にお客様のビジネスを再開していただけます。



免震構造とは、右の構造と比べて地震発生時に建物及び室内への被害が少ない工法です。

3

セキュリティ

カードキー

オフィスにご入居のみなさまには、セキュリティに配慮するため、専用通用口をご用意いたしております。カードキーで入退居の時間管理を行うシステムを導入することで、不審者の侵入を防ぎます。また各所に防犯カメラを設置し、オフィスの安全性をより高めます。



※画像はイメージです。

4

快適 & 省エネ環境

ダブルスキン

ワーカーたちの快適な環境と、省エネを同時に実現するために、新たにダブルスキン構造のサッシを開発し採用しています。これにより、冷暖房にかかるエネルギーを抑えることができます。またゾーニングを考慮した空調設計にすることで、オフィスを効率よく、かつ快適に保ちます。

▼ ダブルスキン構造のサッシ ※画像はイメージです。



ダブルスキン構造

▼ 空調ゾーニング図

2F-7F

